

Anzeigeelement



PSE M30 AE AI Anzeigeelement

Beschreibung

- Die Anzeigeelemente sind erhältlich mit Beschriftung, Ringbeleuchtung oder Flächenbeleuchtung
- RGB, RGY: mit flexibler Eingangsspannung von 5 - 28 VDC bei gleichbleibender Helligkeit
- In den Farbkombinationen RGB sowie RGY
- In der RGB-Konfiguration sind 7 Farben möglich
- In der RGY-Konfiguration sind 3 Farben möglich
- Mit vorhandenen Piezo-Taster-Varianten kombinierbar
- Litzenanschluss

Alleinstellungsmerkmale

- Vielzahl an Gestaltungsmöglichkeiten betreffend Grösse, Farbe, Material und Anschlüsse
- Hohe Zuverlässigkeit, lange Lebensdauer
- Mit RGB oder RGY Ringbeleuchtung oder Flächenbeleuchtung

Technische Daten

Elektrische Kennwerte

ESD-Schutzklasse	8 kV Klasse 3B
Versorgungsspannung	Punktbeleuchtung ohne Vorwiderstand
Versorgungsspannung RGB	5 - 28 VDC

Siehe unten:

Zulassungen und Konformitäten

Merkmale

- Für den Einsatz in rauer Umgebung im Innen- und Aussenbereich (siehe technische Daten)

Referenzen

- Alternativ: Anderer Durchmesser
- Alternativ: Schalter normal:

Weblinks

[html-Datenblatt](#), [Allgemeine Produktinformation](#), [CAD-Zeichnungen](#), [Produkte News](#), [Detailanfrage zu Typ](#), [Microsite](#)

Mechanische Kennwerte

Anzugsdrehmoment	2.5 Nm
IK-Schutzklasse	IK 02

Klimatische Kennwerte

Betriebstemperatur	-40 bis 85 °C
Lagertemperatur	-40 bis 85 °C
IP-Schutzgrad	IP67 gemäss IEC 60529, IP69K gemäss DIN 40050-9
Umweltprüfung	+55°C / 93% r.F. gemäss DIN EN 60068-2-30
Salznebelprüfung (nach DIN 50021-SS)	24 h / 48 h / 96 h Einwirkzeit

Material

Gehäuse	Aluminium eloxiert
Dichtring	NBR70
Mutter	Stahl verzinkt


Zulassungen und Konformitäten

Detaillierte Informationen zu Zulassungen, Normanforderungen, Verwendungshinweisen und Prüfdetails finden Sie in [Details über Zulassungen](#)

SCHURTER Produkte sind grundsätzlich für den Einsatz im industriellen Umfeld ausgelegt. Sie verfügen über Zulassungen unabhängiger Prüfstellen gemäss nationaler und internationaler Normen. Produkte mit spezifischen Eigenschaften und Anforderungen wie sie etwa im Bereich Automotive nach IATF 16949, der Medizintechnik gemäss ISO 13485 oder in der Luft- und Raumfahrt gefordert werden, können ausschliesslich mit kundenspezifischen, individuellen Vereinbarungen durch SCHURTER angeboten werden.



Anwendungsnormen

Anwendungsnormen, in welchen die Produkte entsprechend verwendet werden können

Organisation	Design	Norm	Beschreibung
	Ausgelegt für Anwendungen gemäss	IEC/UL 60950	IEC 60950-1 enthält die grundlegenden Anforderungen an die Sicherheit der Geräte in der Informationstechnologie

Konformitäten

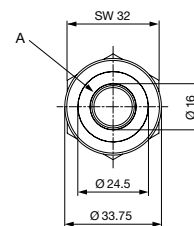
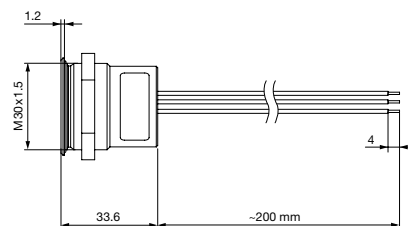
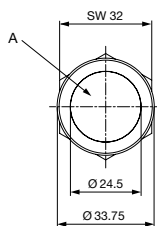
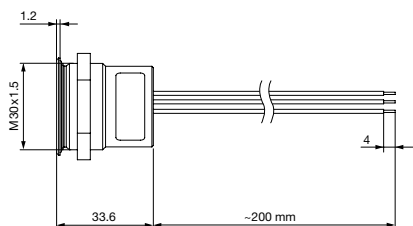
Das Produkt ist konform mit folgenden Richtlinien

Identifikation	Details	Aussteller	Beschreibung
	RoHS	SCHURTER AG	Richtlinie RoHS 2011/65/EU, Ergänzung (EU) 2015/836
	REACH	SCHURTER AG	Am 1. Juni 2007 trat die Verordnung (EG) Nr. 1907/2006 zur Registrierung, Bewertung, Zulassung und Beschränkung chemischer Stoffe 1 (kurz: "REACH") in Kraft.

Dimension [mm]

PSE AE M30 Flächenbeleuchtet

PSE AE M30 Ringbeleuchtet

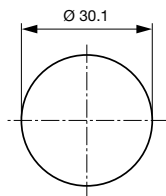


A = Leuchtfläche

A = Leuchtfläche

Dimension

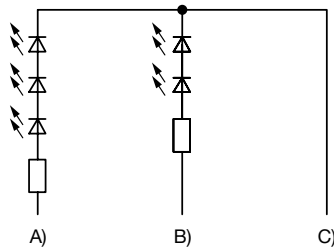
PSE M30



Bohrplan

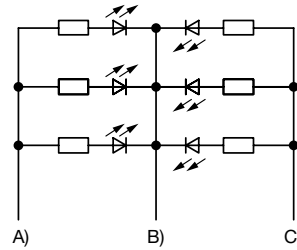
Schaltbilder

Ring- und Flächenbeleuchtung 12/24 VDC



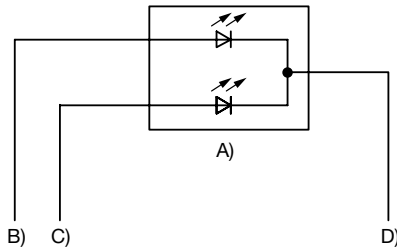
- A) Kabel 1 (Farbe der LEDs), Versorgungsspannung erste LED-Gruppe
- B) Kabel 3 (Farbe der LEDs), Versorgungsspannung zweite LED-Gruppe
- C) Kabel 2 (schwarz), gemeinsame Masse beider LED-Gruppen

Ring- und Flächenbeleuchtung 5 VDC



- A) Kabel 1 (Farbe der LEDs), Versorgungsspannung erste LED-Gruppe
- B) Kabel 2 (schwarz), gemeinsame Masse beider LED-Gruppen
- C) Kabel 3 (Farbe der LEDs), Versorgungsspannung zweite LED-Gruppe

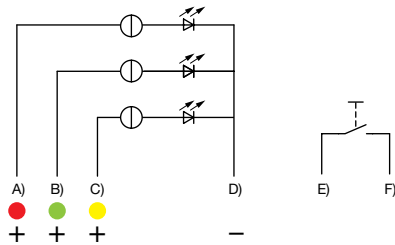
PSE AE PI



- A) Doppel-LED (2 Farben, 3 Pins) oder Einfach-LED (2 Pins)
- B) Kabel 1 (Farbe 1 der LED), Versorgungsspannung
- C) Kabel 2 (Farbe 2 der LED), Versorgungsspannung
- D) Kabel 3 (schwarz), Masse

PI = Punktbeleuchtung
 RI = Ringbeleuchtung

PSE M22 / M30 RI RGY

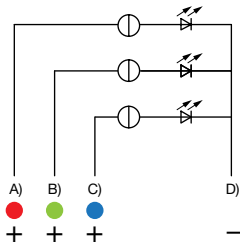


- A) Kabel (Farbe der LED), Versorgungsspannung
- B) Kabel (Farbe der LED), Versorgungsspannung
- C) Kabel (Farbe der LED), Versorgungsspannung
- D) Kabel (schwarz), gemeinsame Masse
- E) Kabel (weiss), Ein- und Ausgang MCS-Taster
- F) Kabel (weiss), Ein- und Ausgang MCS-Taster

Beleuchtungsmöglichkeiten für RGY

Beleuchtungsart	Aktiver Anschluss A) ●	Aktiver Anschluss B) ●	Aktiver Anschluss C) ●	Resultierende Farbe
Multicolor Einzelfarbe	A			Rot ●
Multicolor Einzelfarbe		B		Grün ●
Multicolor Einzelfarbe			C	Gelb ●

PSE AE RGB



- A) Kabel 1 (Farbe der LED), Versorgungsspannung
- B) Kabel 2 (Farbe der LED), Versorgungsspannung
- C) Kabel 3 (Farbe der LED), Versorgungsspannung
- D) Kabel 4 (schwarz), gemeinsame Masse

Beleuchtungsmöglichkeiten für RGB

Beleuchtungsart	Aktiver Anschluss A) ●	Aktiver Anschluss B) ●	Aktiver Anschluss C) ●	Resultierende Farbe
Multicolor Einzelfarbe	A			Rot ●
Multicolor Einzelfarbe		B		Grün ●
Multicolor Einzelfarbe			C	Blau ●
Multicolor RGB Additiv 2	A	B		Gelb ●
Multicolor RGB Additiv 2	A		C	Magenta ●
Multicolor RGB Additiv 2		B	C	Cyan ●
Multicolor RGB Additiv 3	A	B	C	Weiss ○

Punktbeleuchtung

Betriebsdaten	Durchlassstrom max.	Durchlassspannung bei 10 mA	Durchlassspannung max.
LED rot	25 mA	2.1 VDC	2.5 VDC
LED grün	25 mA	2.05 VDC	2.5 VDC
LED gelb	30 mA	2.0 VDC	2.5 VDC

Bitte beachten: Punktbeleuchtete Anzeigeelemente werden ohne Vorwiderstand geliefert.

Alle Varianten

Einbau- durchmes- ser [mm]	Anschluss	Gehäuse-Material, Verdrehschutz	Gehäuse- farbe	Oberflächen- ausführung	IK-Schutz- klasse	Beleuchtung, LED	Konfig. Code	Bestellnummer
30	Litzenanschluss	Aluminium elo- xiert ,nein	natur	E	IK 02	Flächenbeleuchtung, rot / grün, 24 VDC	PSE M 30 AE	1241.3532
30	Litzenanschluss	Aluminium elo- xiert ,nein	natur	E	IK 02	Flächenbeleuchtung, RGB, 5 - 28 VDC	PSE M 30 AE	1241.3671
30	Litzenanschluss	Aluminium elo- xiert ,nein	natur	E	IK 02	Flächenbeleuchtung, RGY, 5 - 28 VDC	PSE M 30 AE	1241.3672

Legende:

Typ: PSE

AE = Anzeigeelement

RU = PI = Punktbeleuchtung

RI = Ringbeleuchtung

AI = Flächenbeleuchtung

Alu = Aluminium

ES = Edelstahl

F = Fingerführung

E = ohne Fingerführung

Mutter und O-Ring sind im Lieferumfang enthalten

Weitere Einbaudurchmesser, Materialien, Farben, Anschlüsse, Versorgungsspannungen möglich auf Anfrage.

Sonderwerkstoffe z.B. Marine Ausführung rostfreier Stahl für den Einsatz in salz- und chlorhaltiger Umgebung auf Anfrage.

5 VDC und 12 VDC Varianten auf Anfrage (MOQ 500 Stück)

■ Oft verkauft.

Sie können die Verfügbarkeit all unserer Produkte in Echtzeit prüfen: <https://www.schurter.com/de/Stock-Check/Produktverfuegbarkeit-SCHURTER>

Verpackungseinheit 20 ST



- Anzeigeelemente in ESD sicherer Verpackung
- Muttern und Dichtungsringe in Beutel beigelegt im Karton

Zubehör

Beschreibung



Netzteil

Schaltnetzteil IP42 für LED- und Beleuchtungsanwendungen im Innenbereich 90~264 VAC => 24 VDC 0.34 A 8 W