

Befestigungszubehör zu Sicherungshalter



Metallmutter

Kunststoffmutter

Siehe unten:
[Zulassungen und Konformitäten](#)

Weblinks

[pdf-Datenblatt](#), [html-Datenblatt](#), [Allgemeine Produktinformation](#),
[Verpackungsdetails](#), [Distributor-Stock-Check](#), [Detailanfrage zu Typ](#),
[Microsite](#)

Technische Daten

Zulässige Umgebungstemp.	-40 °C bis 85 °C
Lagerbedingungen	0 °C bis 60 °C, max. 70% r.F.

Zulassungen und Konformitäten

Detaillierte Informationen zu Zulassungen, Normanforderungen, Verwendungshinweisen und Prüfdetails finden Sie in [Details über Zulassungen](#)

SCHURTER Produkte sind grundsätzlich für den Einsatz im industriellen Umfeld ausgelegt. Sie verfügen über Zulassungen unabhängiger Prüfstellen gemäss nationaler und internationaler Normen.

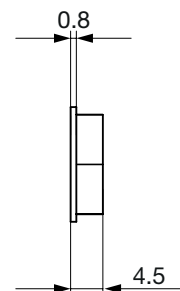
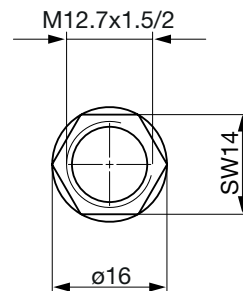
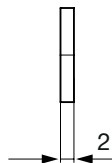
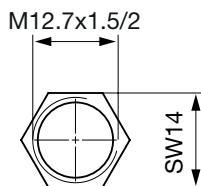
Produkte mit spezifischen Eigenschaften und Anforderungen wie sie etwa im Bereich Automotive nach IATF 16949, der Medizintechnik gemäss ISO 13485 oder in der Luft- und Raumfahrt gefordert werden, können ausschliesslich mit kundenspezifischen, individuellen Vereinbarungen durch SCHURTER angeboten werden.

Konformitäten

Das Produkt ist konform mit folgenden Richtlinien

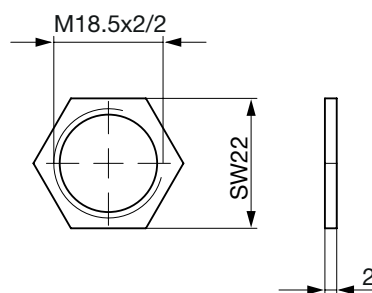
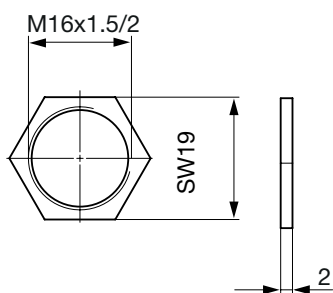
Identifikation	Details	Aussteller	Beschreibung
	RoHS	SCHURTER AG	Richtlinie RoHS 2011/65/EU, Ergänzung (EU) 2015/836
	China RoHS	SCHURTER AG	Das Gesetz SJ/T 11363-2006 (China RoHS) ist seit dem 1. März 2007 in Kraft. Ähnlich wie bei der EU-Richtlinie RoHS.
	REACH	SCHURTER AG	Am 1. Juni 2007 trat die Verordnung (EG) Nr. 1907/2006 zur Registrierung, Bewertung, Zulassung und Beschränkung chemischer Stoffe 1 (kurz: "REACH") in Kraft.

Dimension [mm]



0098.0026
 Max. Anzugsdrehmoment 1.2 Nm

0098.0043
 Max. Anzugsdrehmoment 1.2 Nm



0098.0044
 Max. Anzugsdrehmoment 1.2 Nm

0098.0042
 Max. Anzugsdrehmoment 2.4 Nm

Alle Varianten

Passend zu	Bezeichnung	Material	Verpackungseinheit [ST]	Bestell-Nummer
FEF, FEP, FEU, FIN, FIO, FPG1, FPG2, SWA1 (Frontpl), SWA2 (Print) FIZ, FUL	Metallmutter M12.7 x 1.5	Messing	100	0098.0026
FEF, FEP, FEU, FIN, FIO, FPG1, FPG2, SWA1 (Frontpl), SWA2 (Print)	Metallmutter M18.5 x 2	Messing	25	0098.0042
FEF, FEP, FEU, FIN, FIO, FPG1, FPG2, SWA1 (Frontpl), SWA2 (Print)	Kunststoffmutter M12.7 x 1.5	Kunststoff	100	0098.0043
FEC	Metallmutter M16 x 2	Messing	50	0098.0044

Sie können die Verfügbarkeit all unserer Produkte in Echtzeit prüfen: <https://www.schurter.com/de/Stock-Check/Produktverfuegbarkeit-SCHURTER>

Verpackungseinheit