

IEC Gerätestecker C14 mit Filter, Sicherungshalter 1- oder 2-polig



Schraubbefestigung von Frontseite  
mit Sicherungshalter 2-polig



Schnappbefestigung von Frontseite  
mit Sicherungshalter 2-polig



Siehe unten:  
[Zulassungen und Konformitäten](#)

**Beschreibung**

- Einbau in Platten :  
Schnapp- oder Schraubbefestigung Frontseite
- 3 Funktionen :  
Gerätestecker Schutzklasse I , Sicherungshalter für Gerätesicherungseinsätze 5 x 20 mm 2-polig , Netzfilter in standard und medizinial Ausführung
- Steckanschlüsse 6.3 x 0.8 mm

**Alleinstellungsmerkmale**

- Äusserst kompakte Bauweise
- Zurückversetzte Steckanschlüsse
- Hochwertiger Filtermantel aus rostfreiem Stahl
- Besonders widerstandsfähig da Filter vergossen

**Merkmale**

- Die einzelnen Modul-Komponenten sind bereits verdrahtet
- Der Sicherungseinsatz kann nur bei entferntem Gerätestecker ausgetauscht werden
- Geeignet für den Einsatz in Medizinalgeräten nach IEC/UL 60601-1 (1 MOOP, 1 MOPP)  
Für Anwendungen nach IEC/UL 62368-1 empfehlen wir Filtervarianten mit Ableitwiderstand

**Referenzen**

- Alternativ: Version ohne Netzfilter [6220](#)
- Alternativ: Version mit V-Lock [KFA](#)

**Weblinks**

[PDF-Datenblatt](#), [HTML-Datenblatt](#), [Allgemeine Produktinformation](#), [Zulassungen](#), [Distributor-Stock-Check](#), [Zubehör](#), [Detailanfrage zu Typ](#)

**Technische Daten**

Nenndaten IEC	1 - 10A @ Tu 40 °C / 250VAC; 50Hz
Nenndaten UL/CSA	1 - 10A @ Tu 40 °C / 250VAC; 60Hz
Ableitstrom	standard < 0.5 mA (250 V / 60Hz) medizinial < 5 µA (250 V / 60 Hz)
Spannungsfestigkeit	> 1.7 kVDC zwischen L-N > 2.7 kVDC zwischen L/N-PE Prüfspannung (2 sec)
Zulässige Betriebstemperatur	-25 °C bis 85 °C
Klimakategorie	25/085/21 gemäss IEC 60068-1
IP-Schutzgrad	Frontseite IP40 gemäss IEC 60529
Schutzklasse	Geeignet für Geräte der Schutzklasse I gemäss IEC 61140
Klemme	Steckanschlüsse 6.3 x 0.8 mm
Plattendicke S	Schraub: max 8mm Anzugsdrehmoment max 0.5Nm Schnapp: 0.8mm bis 3mm
Material	Thermoplast, schwarz, UL 94V-0

Gerätestecker/-Dose	C14 gemäss IEC 60320-1, UL 60320-1, CSA C22.2 no. 60320-1 (Für kalte Bedingungen) Stiftemperatur 70 °C, 10A, Schutzklasse I
Sicherungshalter	2-polig, Berührungsschutzkategorie PC2 gemäss IEC 60127-6, für Gerätesicherungseinsätze 5 x 20 mm
Nennverlustleistung @ Tu 23 °C	5 x 20: 1.6W (2-polig)
Leistungsaufnahme @ Tu > 23°C	Zulässige Leistungsaufnahme bei höheren Umgebungstemp. siehe Derating-Kurven
Netzfilter	Standard- und Medizinalversion, IEC 60939-2, UL 60939-3, CSA C22.2 no. 8 <a href="#">Technische Details</a>
MTBF	> 2'300'000h gemäss MIL-HB-217 F

**Zulassungen und Konformitäten**

Detaillierte Informationen zu Zulassungen, Normanforderungen, Verwendungshinweisen und Prüfdetails finden Sie in [Details über Zulassungen](#)

SCHURTER Produkte sind grundsätzlich für den Einsatz im industriellen Umfeld ausgelegt. Sie verfügen über Zulassungen unabhängiger Prüfstellen gemäss nationaler und internationaler Normen.

Produkte mit spezifischen Eigenschaften und Anforderungen wie sie etwa im Bereich Automotive nach IATF 16949, der Medizintechnik gemäss ISO 13485 oder in der Luft- und Raumfahrt gefordert werden, können ausschliesslich mit kundenspezifischen, individuellen Vereinbarungen durch SCHURTER angeboten werden.

## Zulassungen








Durch das Zulassungszeichen bescheinigen die Prüfstellen die Einhaltung der sicherheitstechnischen Anforderungen, die an elektronische Produkte gestellt werden.

Zulassung Referenztyp: 5220

Zulassungslogo	Zertifikat	Zulassungsstelle	Beschreibung
	VDE Zulassungen	VDE	Ausweisnummer: 101307
	UL Zulassungen	UL	UR Ausweisnummer: E495089




## Produktnormen

Produktnormen, welche referenziert werden

Organisation	Design	Norm	Beschreibung
	Ausgelegt gemäss	IEC 60320-1	Gerätekupplungen für Haushalt und ähnliche allgemeine Zwecke
	Ausgelegt gemäss	IEC 60939-2	Passive Filter für die Unterdrückung von elektromagnetischen Störungen
	Ausgelegt gemäss	IEC 60127-6	Geräteschutzsicherungen - Teil 6: G-Sicherungshalter für G-Sicherungseinsätze
	Ausgelegt gemäss	UL 60320-1	Norm für Befestigungsstecker und Steckdosen
	Ausgelegt gemäss	UL 60939-3	Passive Filter für die Unterdrückung von elektromagnetischen Störungen
	Ausgelegt gemäss	CSA C22.2 no. 60320-1	Allgemeine Anwendung, Befestigungsstecker und ähnliche Verdrahtungsanschlüsse
	Ausgelegt gemäss	CSA C22.2 no. 8	Filter gegen elektromagnetische Störungen (EMI)

## Anwendungsnormen

Anwendungsnormen, in welchen die Produkte entsprechend verwendet werden können

Organisation	Design	Norm	Beschreibung
	Geeignet für Anwendungen gemäss	IEC/UL 62368-1	Einrichtungen für Audio/Video-, Informations- und Kommunikationstechnik - Teil 1: Sicherheitsanforderungen
	Geeignet für Anwendungen gemäss	IEC 60601-1	Medizinische elektrische Geräte - Teil 1: Allgemeine Anforderungen an die grundlegende Sicherheit und die Leistungsfähigkeit
	Geeignet für Anwendungen gemäss	IEC 60335-1	Sicherheit elektrischer Geräte für den Hausgebrauch und ähnliche Zwecke. Erfüllt die Anforderungen für Geräte in unbeaufsichtigtem Betrieb. Dies beinhaltet die verschärften Glühdrahtanforderungen nach IEC 60695-2-11 oder -12 & -13.

## Konformitäten

Das Produkt ist konform mit folgenden Richtlinien

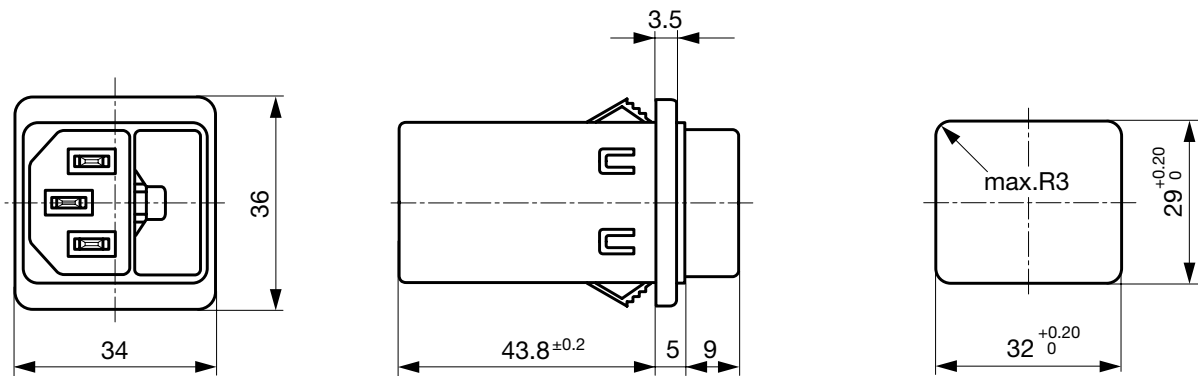
Identifikation	Details	Aussteller	Beschreibung
	<a href="#">CE-Konformitätserklärung</a>	SCHURTER AG	Die CE-Kennzeichnung erklärt, dass das Produkt gemäss der EU-Vordnung 765/2008 den geltenden Anforderungen genügt, die in den Harmonisierungsrechtsvorschriften der Gemeinschaft über ihre Anbringung festgelegt sind.
	<a href="#">UKCA-Konformitätserklärung</a>	SCHURTER AG	Die UKCA-Kennzeichnung erklärt, dass das Produkt gemäss dem Britischen Amendment zur Verordnung (EC) 765/2008 den geltenden Anforderungen genügt.
	RoHS	SCHURTER AG	Richtlinie RoHS 2011/65/EU, Ergänzung (EU) 2015/863
	China RoHS	SCHURTER AG	Das Gesetz SJ/T 11363-2006 (China RoHS) ist seit dem 1. März 2007 in Kraft. Ähnlich wie bei der EU-Richtlinie RoHS.
	REACH	SCHURTER AG	Am 1. Juni 2007 trat die Verordnung (EG) Nr. 1907/2006 zur Registrierung, Bewertung, Zulassung und Beschränkung chemischer Stoffe 1 (kurz: "REACH") in Kraft.
	White Paper Glühdrahtprüfung	SCHURTER AG	Erfüllt die Anforderungen von IEC 60335-1 für Geräte in unbeaufsichtigtem Betrieb. Dies beinhaltet die verschärften Glühdrahtanforderungen nach IEC 60695-2-11 oder -12 & -13.
	Medizintechnik	SCHURTER AG	Geeignet für den Einsatz in Medizinalgeräten nach IEC/UL 60601-1 (1 MOOP, 1 MOPP)

**Dimension [mm]**

Schraubmontage Typ 5220



Schnappmontage Typ 5220



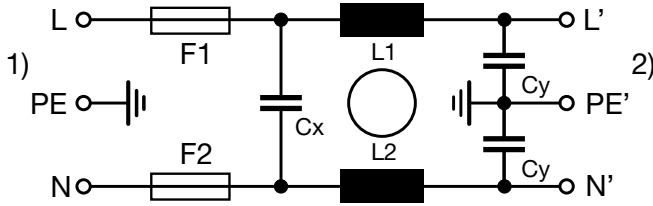
**Daten der Filterkomponenten**

Nennstrom [A]	Filter-Typ	Induktivitäten L [mH]	Kapazität CX [nF]	Kapazität CY [nF]	R [MΩ]
1	Standardversion	2 x 11	47	2.2	-
2	Standardversion	2 x 4	47	2.2	-
4	Standardversion	2 x 1.6	47	2.2	-
6	Standardversion	2 x 0.7	47	2.2	-
8	Standardversion	2 x 0.6	47	2.2	-
10	Standardversion	2 x 0.4	47	2.2	-
1	Medizinalversion (M5)	2 x 11	47	-	1
2	Medizinalversion (M5)	2 x 4	47	-	1
4	Medizinalversion (M5)	2 x 1.6	47	-	1
6	Medizinalversion (M5)	2 x 0.7	47	-	1
8	Medizinalversion (M5)	2 x 0.6	47	-	1
10	Medizinalversion (M5)	2 x 0.4	47	-	1
10	Standard- und Medizinalversion	2 x 11	47	2.2	1

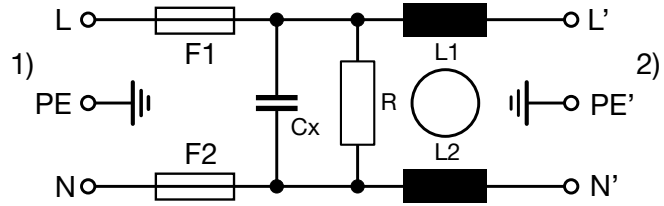
Schaltbilder

5220 Standardversion

5220 Medizinalversion (M5)



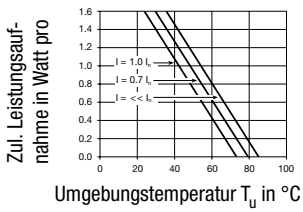
1) Netz  
2) Last



1) Netz  
2) Last

Derating Kurven

2-polig



Einfügungsdämpfungen

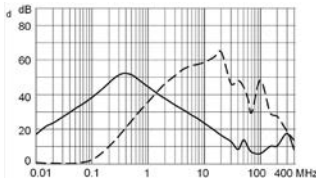
--- 50Ω symmetrisch \_\_\_\_ 50Ω asymmetrisch

Standard Version

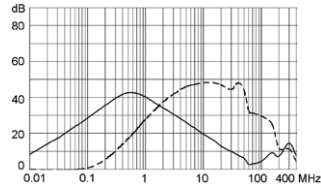


Medizinal Version (M5)

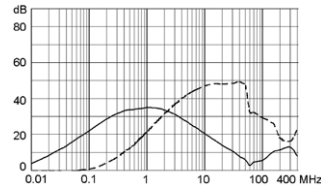
1 A



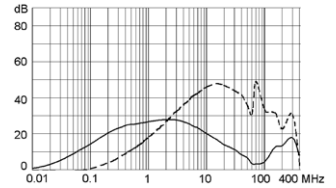
2 A



4 A



6 A



8 A



10 A



Alle Varianten

Nennstrom [A]	Filter-Typ	Plattenmontage	Sicherungshalter	Bestell-Nummer
1	Standardversion	Schraub	2-polig	5220.0123.1
2	Standardversion	Schraub	2-polig	5220.0223.1
4	Standardversion	Schraub	2-polig	5220.0423.1
6	Standardversion	Schraub	2-polig	5220.0623.1
8	Standardversion	Schraub	2-polig	5220.0823.1
10	Standardversion	Schraub	2-polig	5220.1023.1
1	Standardversion	Schnapp	2-polig	5220.0143.1
2	Standardversion	Schnapp	2-polig	5220.0243.1
4	Standardversion	Schnapp	2-polig	5220.0443.1
6	Standardversion	Schnapp	2-polig	5220.0643.1
8	Standardversion	Schnapp	2-polig	5220.0843.1
10	Standardversion	Schnapp	2-polig	5220.1043.1
1	Medizinalversion (M5)	Schraub	2-polig	5220.0123.3
2	Medizinalversion (M5)	Schraub	2-polig	5220.0223.3
4	Medizinalversion (M5)	Schraub	2-polig	5220.0423.3
6	Medizinalversion (M5)	Schraub	2-polig	5220.0623.3
8	Medizinalversion (M5)	Schraub	2-polig	5220.0823.3
10	Medizinalversion (M5)	Schraub	2-polig	5220.1023.3
1	Medizinalversion (M5)	Schnapp	2-polig	5220.0143.3
2	Medizinalversion (M5)	Schnapp	2-polig	5220.0243.3
4	Medizinalversion (M5)	Schnapp	2-polig	5220.0443.3
6	Medizinalversion (M5)	Schnapp	2-polig	5220.0643.3
8	Medizinalversion (M5)	Schnapp	2-polig	5220.0843.3
10	Medizinalversion (M5)	Schnapp	2-polig	5220.1043.3

■ Oft verkauft.

Sie können die Verfügbarkeit all unserer Produkte in Echtzeit prüfen: <https://www.schurter.com/de/info-center/support-tools/lagerbestand-distributor>

Verpackungseinheit

10 ST

## Zubehör

## Beschreibung



[Diverse\\_Abdeckung](#)  
Rückseitige Schutzabdeckung

0859.0047



[RC320](#)  
Rückseitige Abdeckung für Gerätestecker



[Sicherungsbuegel](#)  
Auszugssicherung für Kabelstecker

Senkkopf, B

4700.0002

## Passende Stecker/Dosen

## Kategorie / Beschreibung

[Geräteeinbausteckdose Übersicht komplett](#)

4787, Montage: Schraubbefestigung, Geräteeinbausteckdose: IEC Lötanschlüsse, 10 A, Geeignet für Geräte der Schutzklasse I 4787

4788, Montage: Schnappbefestigung, Geräteeinbausteckdose: IEC Löt / Steck, 10 A, Geeignet für Geräte der Schutzklasse I 4788

IEC Geräteeinbausteckdose F oder H, Schraubmontage, frontseitig, Löt-, PCB- oder Steckanschluss 5091

[Gerätesteckdose Übersicht komplett](#)

4782 Montage: Anschlussleitung, 3 x 1 mm<sup>2</sup> / 3 x 18 AWG, Kabel, Gerätesteckdose: IEC C13 4782

4785 Montage: Anschlussleitung, 3 x 1 mm<sup>2</sup> / 3 x 18 AWG, Kabel, Gerätesteckdose: IEC C13 4785

4300-06 Montage: Anschlussleitung, 3 x 1 mm<sup>2</sup> / 3 x 18 AWG, Kabel, Gerätesteckdose: IEC C13 4300-06

4781 Montage: Anschlussleitung, Kabel, Gerätesteckdose: IEC C15 4781

4784 Montage: Anschlussleitung, 3 x 1 mm<sup>2</sup> / 3 x 18 AWG, Kabel, Gerätesteckdose: IEC C15 4784